

# ライオンズヒルズ 新八柱壺番館

## 新築同様の空間へ renovation

212号室 4LDK

武蔵野線 新八柱駅徒歩12分

新京成線 八柱駅徒歩12分

専有面積 92.81㎡

販売価格  
3,180万円(税込)



Open House

リフォーム完成見学会

●今週末 (土)(日) AM10:00~PM5:00

- 建具/新規交換
- クロス/全室貼替
- 照明器具/新規交換・スイッチパネル新規交換
- 洗面/洗面化粧台新規交換+ トールキャビネット 防水パン新規交換



- 浴室/ユニットバス新規交換



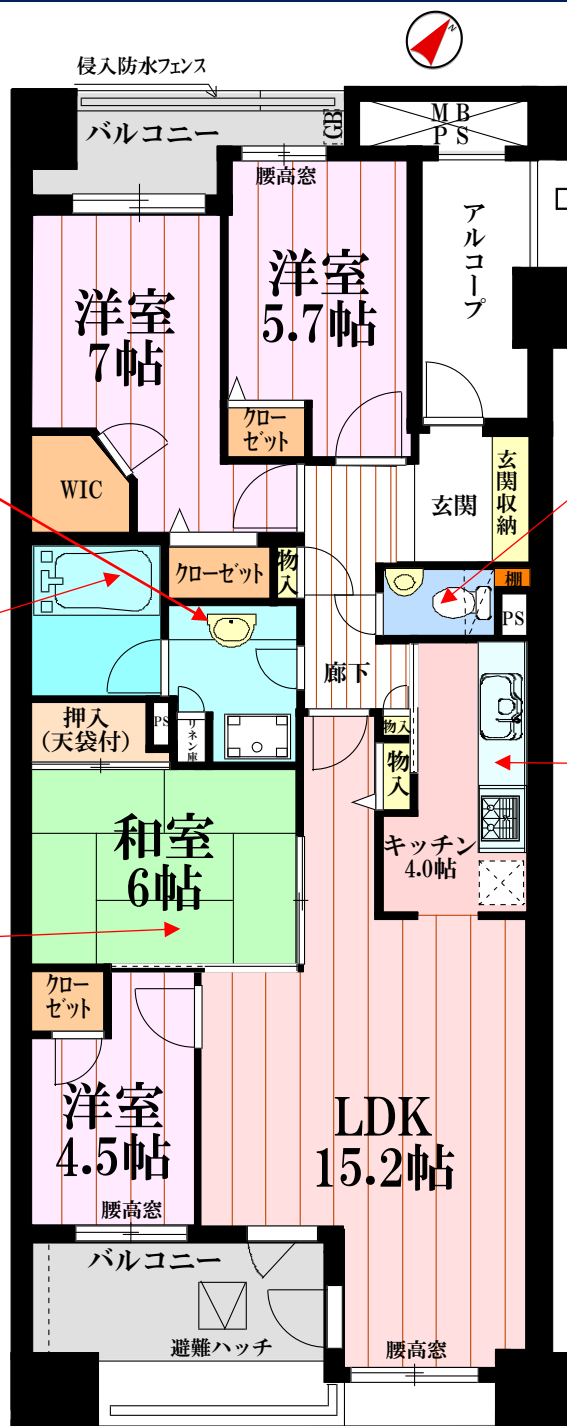
- 和室/畳表替・襖貼替



~Data~

- 所在地 松戸市牧の原一丁目99番地
- 専有面積 92.81㎡
- バルコニー面積 13.08㎡
- アルコープ面積 5.76㎡
- 構造 鉄筋コンクリート造/陸屋根/7階建
- 築年月日 2002年10月
- 管理費 9,750円/月額
- 修繕積立金 11,040円/月額

※図面と現況に相違のある場合は、現況優先とさせていただきます。

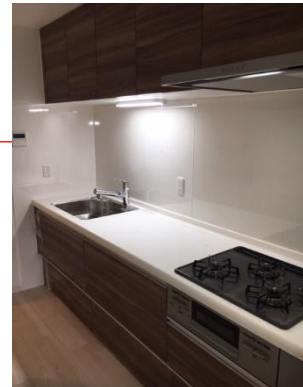


- 網戸/新規貼替
- 床材/新規上貼り(床暖房対応)・CF貼替

- トイレ/超節水トイレ 新規交換



- キッチン/システムキッチン新規交換



~Map~



フルリフォームで 新築の輝きを...

セキハウスがご提案いたします。

~Office~

セキハウス 株式会社 売主につき 手数料不要

TEL:047-331-8000 FAX:047-331-8889  
〒271-0092 千葉県松戸市松戸1756-11